

Zapraszamy do kontaktu osoby zainteresowane zakupem działek rolnych (objętych Planem Zagospodarowania Przestrzennego), częściowo zalesionych o powierzchni 3000 m² lub 9900 m², znajdujących się w Otulinie Chojnowskiego Parku Krajobrazowego, w Gminie Piaseczno, 30 km od Warszawy, 5-7 km od dwóch stacji PKP, przystanek autobusowy < 1km, daleko od zabudowań mieszkalnych. Działki położone przy drodze, gminnej gruntowej.

Działka 3/1 o powierzchni 0,9900 ha o wymiarach 116 m na 82 m²

Działka 3/2 o powierzchni 0,9900 ha o wymiarach 99,5 m na 99,5 m

Działka 3/3 o powierzchni 0,9900 ha o wymiarach 99,5 m na 99,5 m

Działka 3/4 o powierzchni 3000 m² o wymiarach 30,15 na 99,5 m

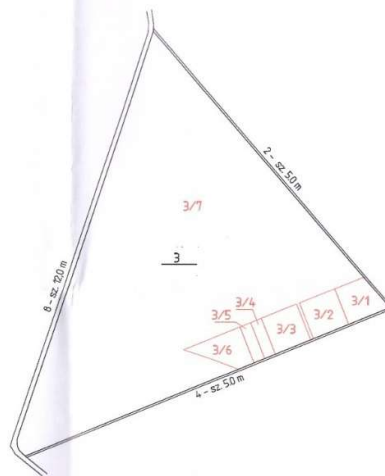
Działka 3/5 o powierzchni 3000 m² o wymiarach 30,15 na 99,5 m

Działka 3/6 o powierzchni 0,9956 ha o wymiarach 44,04 x75,98 (rów)x158.90 m

WNIOSY DOTYCZĄCYCH DZIAŁKI

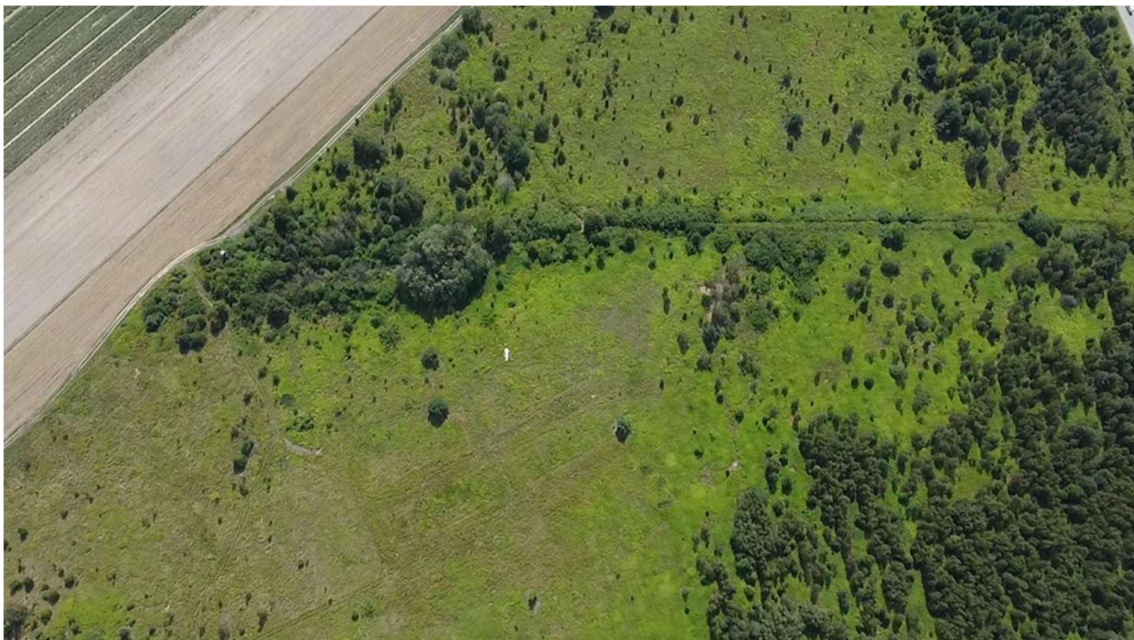
Kolejność numeracja nieruchomości	Stan projektowany					
	Nr dz. ewid.	Pole pow. dz. w ha	Rodzaj użytku i klasa			Pole pow. użytków i klas w działce w ha
			OFU	OZU	OZK	
3/1	0,9900		R	R	IIIb	0,1749
			R	R	IVa	0,8151
3/2	0,9900		R	R	IIIb	0,8047
			R	R	IVa	0,1853
3/3	0,9900		R	R	IIIb	0,9900
3/4	0,3000		R	R	IIIb	0,2966
			S	R	IIIb	0,0034
3/5	0,3000		R	R	IIIb	0,2123
			S	R	IIIb	0,0877
3/6	0,9956		S	R	IIIb	0,8468
			R	R	IIIb	0,0984
			W			0,0504

SZKIC NIERUCHOMOŚCI KW
w skali 1:10000





Od strony Lasu, Otulina Parku Chojnowskiego Parku Krajobrazowego



Ciek wodny przylegający do działki 3/6



Dojazd do drogi gruntowej od strony ulicy Chrobrego, przystanek PKS